

Oasis climatiquement neutre

Maître d'ouvrage

Merck Serono SA, Genève

Architectes

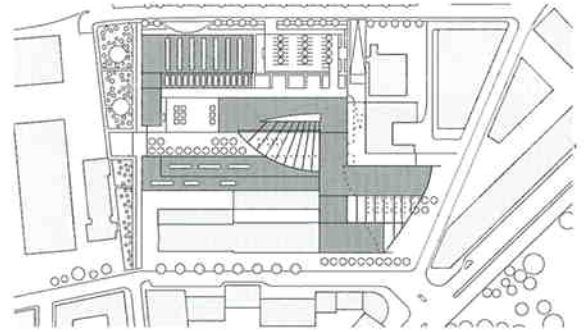
Murphy/Jahn architects, Chicago

Ingénieurs

Werner Sobek Ingenieure, Stuttgart

Année de construction

2006



Situation, échelle 1:5000

Le nouveau siège du groupe pharmaceutique Merck Serono est un manifeste de la construction durable. En alliant technologie de pointe et préoccupation pour la qualité de vie, ses concepteurs ont créé des places de travail et des espaces de détente stimulants, qui contribuent au succès de l'entreprise.

Le site est complexe: Située à proximité des voies ferroviaires, la zone industrielle historique s'est muée, depuis les années 1950, en une structure urbaine en îlots. Les bâtiments protégés devaient être intégrés dans le nouveau concept d'ensemble. L'entreprise pharmaceutique Merck Serono a repris l'ancien site de la société Sécheron SA et l'a transformé en un «campus» où le neuf et l'ancien constituent un ensemble urbain cohérent. Entre les immeubles destinés à la recherche et à l'administration sont disposées des

zones collectives ouvertes et couvertes. Un axe principal, baptisé «Mainstreet», représente l'élément central qui relie le campus à l'espace public.

Les architectes américains Murphy et Jahn ont tiré parti de l'image du groupe dans la recherche de pointe pour développer un concept climatique durable, basé sur des technologies innovantes. Lumière et ventilation naturelles, énergie solaire passive, autorégulation – telles étaient les préoccupations majeures des con-



Le nouveau complexe au concept climatique ultra-moderne forme avec les bâtiments historiques un ensemble harmonieux.



Le plus grand toit ouvrant vitré du monde apporte de l'air frais dans le forum, qui sert de lieu de rencontre à tout le campus.

cepteurs, et non, comme c'est si souvent le cas, le design et le style. Les ressources naturelles sont exploitées au maximum, par des installations techniques judicieusement complémentaires tant en terme de chauffage que de refroidissement. Cela conduit à un bâtiment high-tech consommant un minimum d'énergie.

Une ville dans la ville

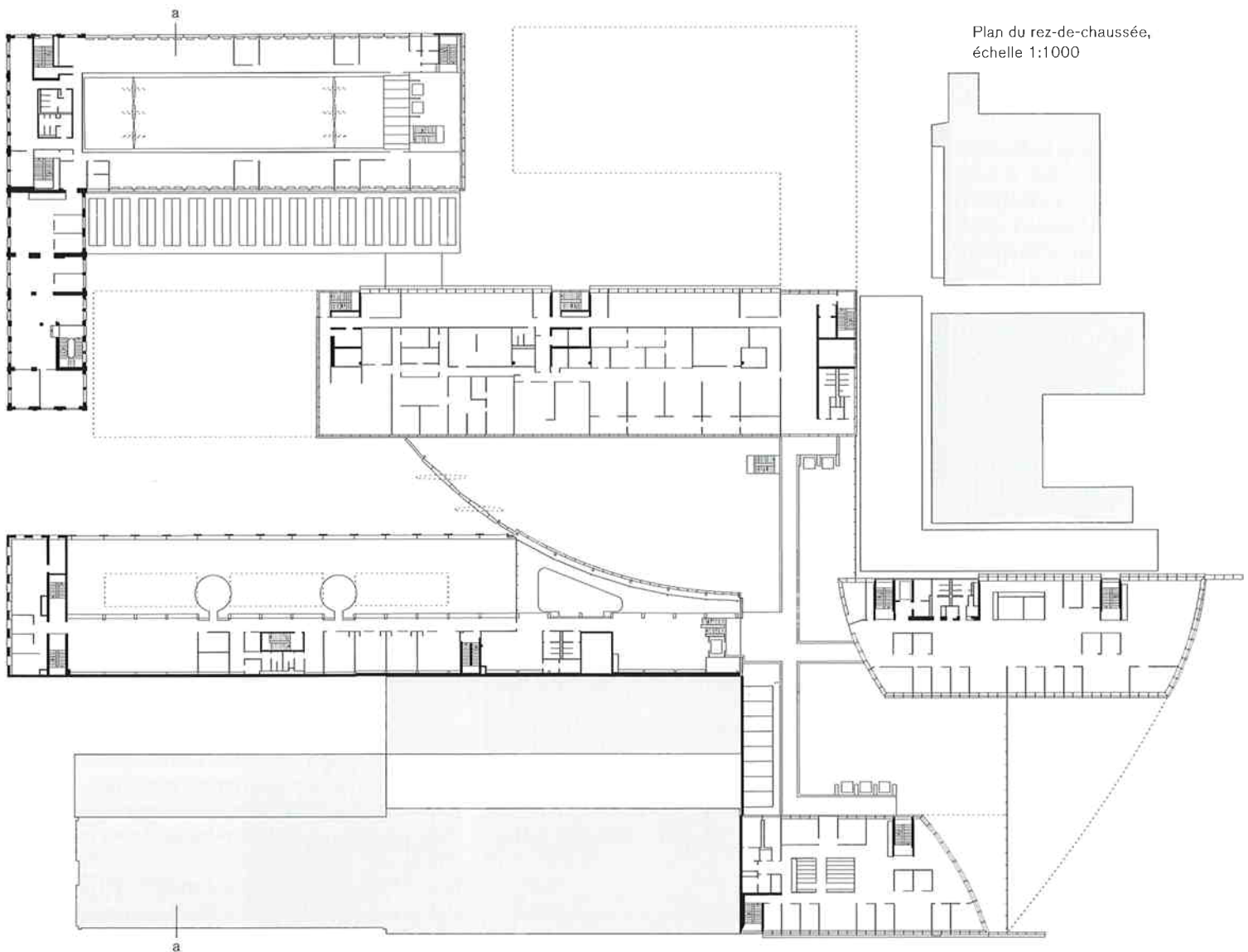
Dans le cadre des travaux de réhabilitation, les bâtiments existants ont été entièrement transformés et complétés par les nouveaux immeubles, qui sont réalisés en construction massive, à l'exception du dernier étage et de la toiture. Le périmètre est dominé par les ailes du nouveau complexe, qui traversent les espaces libres du site. Le nouvel ensemble dépasse

de trois à quatre niveaux les autres bâtiments. Il est enveloppé d'une peau vitrée aux multiples reflets, qui permet de repérer le corps de bâtiment principal depuis n'importe quel point du site.

Les nouveaux bâtiments sont reliés par de longues passerelles en acier, des escaliers et des ascenseurs. La structure de la toiture sert également à la suspension des façades en métal. L'enveloppe constitue un élément important du concept climatique. Pour faire paraître les façades encore plus transparentes, des éléments inclinés en verre extrablanc sont superposés avec un recouvrement d'un mètre, comme des bardeaux. Ils cachent des volets d'aération qui peuvent être ouverts de manière décentralisée et assurent ainsi l'apport d'air frais. Le dispositif de protection



Dans le cadre des travaux de réhabilitation, les bâtiments existants ont été entièrement transformés et complétés par le nouveau complexe.



Plan du rez-de-chaussée, échelle 1:1000