

Acier, design et esthétique

Sottas SA, Bulle

par José SEYDOUX

C'est une création de rêve, aux lignes harmonieuses, colorée comme une peinture de Renoir, lumineuse apparition dans la bucolique campagne gruérienne, accrochant le regard du passant automobiliste de l'autoroute N12. Un modèle d'architecture industrielle, que l'on vient visiter de partout. Belle comme une usine, l'entreprise Sottas SA, à Bulle, qui, pour ses dix ans d'activité, s'en offre une deuxième. Et si Bernard Sottas devenait le couturier de l'acier...

Sottas SA by night en bordure de l'autoroute N12: une usine, une image...

Séduire pour mieux produire

En 1986 déjà, lorsque ce dynamique ingénieur-constructeur inaugure son entreprise dans la *zone industrielle verte de Planchy*, il veut qu'elle soit non seulement une unité performante de production, mais sa carte de visite, son label de créativité. Et un outil de travail dont l'élégance, le confort et la conception fonctionnelle, dans son écrin naturel, présentent en plus l'avantage de motiver le personnel. «Une industrie n'a pas besoin de paysage, mais les gens qui y travaillent oui... et chez moi, ils profitent du beau temps, du soleil et même de la vue sur une nature superbe», explique le maître des lieux.

Le résultat ne se fait pas attendre. La situation, l'esthétique et la dynamique de ce Parthénon métallique propulsent l'entreprise sur la voie du succès: 120 employés, 18,6 millions de francs de chiffre d'affaires en 1991, le doublement en cours de l'usine, 12 230 m² de superficie au sol, 142 200 m³ de volume intérieur, 15 millions d'investissements sur 5 ans... et quelque 150 usines construites en Suisse sans compter des réalisations de prestige comme Ciba-Geigy, à Monthey, Nestec, à Verschez-les-Blanc, l'Hôpital de l'Île, à Berne, et la nouvelle tour de télécommunications des PTT au Gibriloux, au-dessus du lac de la Gruyère. «Un vent nouveau souffle dans le domaine du



métal, grâce à de jeunes architectes soucieux de marier la rationalisation et le design», affirme Bernard Sottas.

Des produits, un marché

Le métal a la cote actuellement en Suisse dans la construction de bâtiments industriels, administratifs et commerciaux. Il s'avère très compétitif et permet, par des jeux de formes et de couleurs, des applications très utiles dans le climat de morosité qui caractérise le secteur de la construction, surtout par rapport au béton qui vieillit plutôt mal. «Nous aimons ce qui est beau et accessoirement nous sommes équipés d'installations à la pointe du progrès», lance modestement le PDG de Sottas.

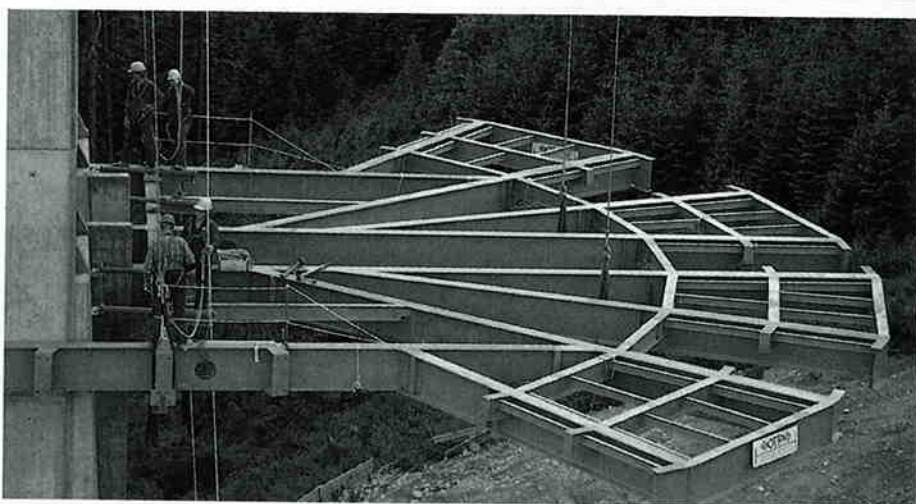
L'entreprise bulloise construit et pose des ossatures en acier pour des halles industrielles, des immeubles, des garages, des ouvrages ferroviaires, des ponts, des passerelles, des éléments de centrales énergétiques. Elle effectue des bardages en tous genres (toitures et façades en tôle selon les nouveaux «looks» industriels) et développe tout un secteur de menuiserie métallique en utilisant des matériaux tels que l'acier thermolaqué, l'aluminium, le verre et l'inox.

Pour ces trois grands secteurs, Sottas SA possède ses propres bureaux d'étude et de préparation du travail, ses ateliers de fabrication, ses équipes de montage et ses unités de transport; 95% des transports sont effectués par autoroute, grâce à quatre trains routiers. Cette usine hi-tech, dotée de machines à commande numérique et au bénéfice de systèmes de calculs de dessins et de production informatisée (CIM), a fait du «bâtiment complet» (charpente, façades, serrurerie) le fer



Une facade maison ou le mariage du rationnel et du design.

L'équipe de montage à la tour de télécommunications du Gibloux.



de lance de sa production sur un marché essentiellement helvétique, si l'on excepte quelques incursions à l'étranger. Mais Sottas SA entend bien, le moment venu, jeter un pont vers l'Europe... A lignes futuristes, projets ambitieux!

Construire, c'est innover

Au-delà des applications de l'architecture et de l'ingénierie métalliques, cette société a innové dans plusieurs domaines: absorption phonique, façade ventilée, etc. Son usine possède également un *chauffage à combustion*

Une usine... avec vue sur la campagne!



catalytique (fourniture de chaleur par rayonnement et convection combinés) qui s'avère un système unique au monde en application industrielle!

L'augmentation de la capacité actuelle de l'usine, par l'adjonction d'une nouvelle construction accolée à la première, permettra de regrouper toutes les unités d'étude, de production et d'administration... sans nuire à l'esthétique générale. Et devrait encore favoriser l'essor de ce haut-lieu de production industrielle... et de tourisme technique. Sur la route et au cœur d'une véritable région de vacances.

J.S.