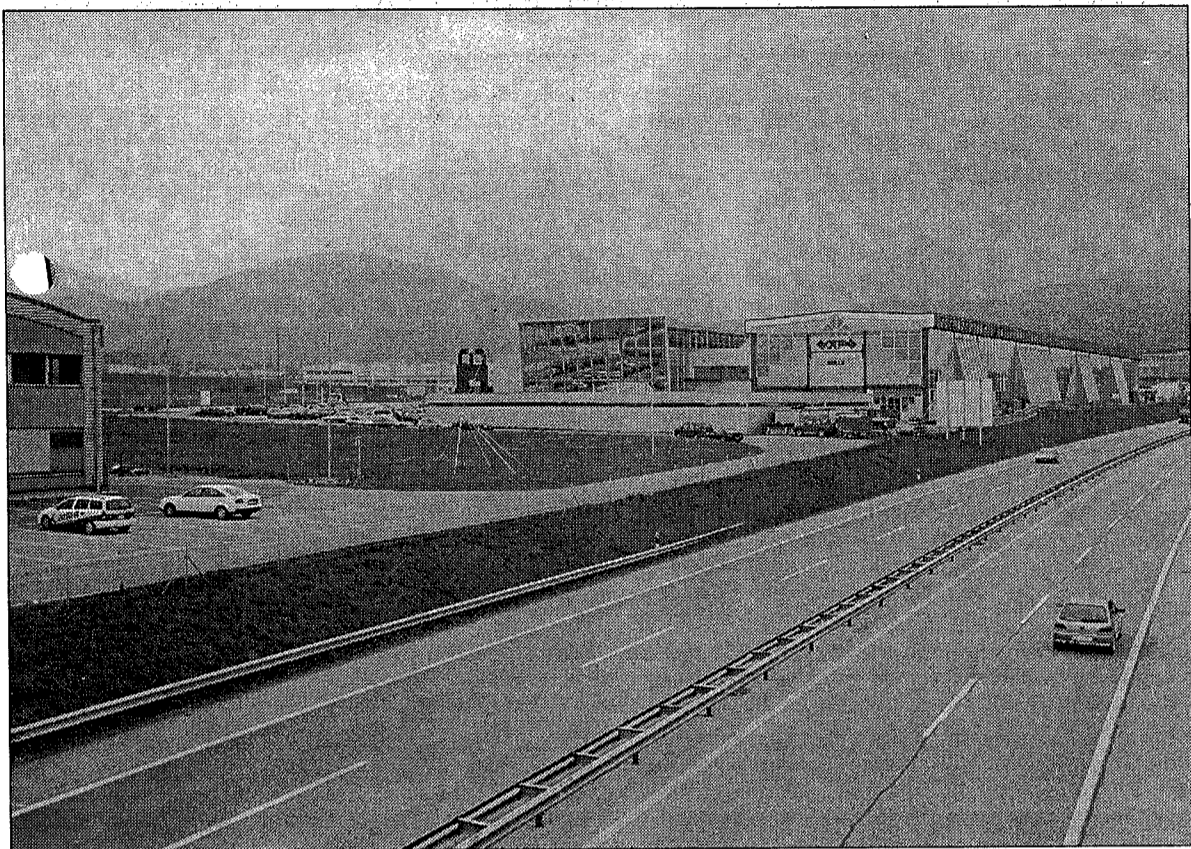


Sottas SA voit plus grand

Bernard Sottas SA souhaite s'agrandir. Le projet mis à l'enquête prévoit une construction novatrice longue de plus d'une centaine de mètres. Celle-ci permettra à l'entreprise bulloise d'augmenter sa capacité de production.



C. Dutoit

Au final, le bâtiment dans sa globalité s'étirera sur une longueur de 270 mètres

■ Bernard Sottas SA projette l'agrandissement de ses locaux. Une réalisation ambitieuse qui sera mise à l'enquête dès demain vendredi. L'objectif de l'entreprise de construction métallique bulloise étant d'augmenter sa capacité de production et de permettre une meilleure séparation de ses activités. Coût de cette extension (avec les équipements): 4 millions de francs.

Dans cette optique, Bernard Sottas SA avait acquis l'automne dernier 26 000 m², dont 19 000 m² de l'autre côté de la rue de l'Industrie. Le bâtiment prévu - d'une longueur

de 130 mètres - promet d'être intéressant: l'extérieur présentera une façade déstructurée, à savoir avec huit faces dans des plans différents. C'est depuis l'autoroute que l'aspect visuel sera le plus marquant. «La halle a été conçue pour la perception d'un automobiliste roulant à 120 km/h», explique Achille Deillon, du bureau d'architectes bullois du même nom auquel ont été confiés les plans.

«Techniquement, cela ne s'est jamais fait, annonce Bernard Sottas. Nous allons ainsi pouvoir expérimenter certains aspects de la cons-

truction.» De son côté, Achille Deillon qualifie le projet «d'architecture territoriale», de par ses dimensions. Une carte de visite grandeur nature pour Bernard Sottas SA.

Harmonie de l'ensemble

Au final, le bâtiment dans sa globalité s'étirera sur une longueur de 270 mètres. «Les extensions permettent rarement de conserver un flux unifié de la production. Cette nouvelle réalisation va nous permettre de le faire. Nous pourrons

prolonger les ponts roulants», déclare Bernard Sottas. D'un point de vue esthétique, la nouvelle halle a été pensée pour constituer un ensemble harmonieux. «Nous avons pris l'option que le présent prenne en charge le passé et non l'inverse», précise l'architecte. De plus, la surface vitrée des façades représentera la moitié de la surface au sol. Le verre sera en effet l'élément de continuité, «notamment pour le bien-être des collaborateurs».

Certains aspects écologiques ont aussi été pris en compte. Par exemple, les toitures seront conçues pour permettre la rétention d'eau, évitant ainsi une surcharge en eaux claires dans les canalisations en cas de fortes pluies. Autre avantage de la construction: elle va éviter le stockage en plein air de matériaux ou machines, empêchant ainsi que lors d'averses des produits d'enduit ne ruissellent dans le sol.

Pour les architectes, les plus grandes difficultés du projet ont été de gérer une telle masse et d'agrandir un bâtiment de vingt ans d'âge. En outre, ils ont dû faire beaucoup d'essais et d'esquisses pour trouver «la bonne forme». Il leur reste maintenant encore à «matérialiser le verre». A lui donner vie.

Trente emplois de plus

Ce projet d'extension - qui comprend également l'aménagement d'un parking et le déplacement d'un chemin d'accès - révèle la bonne santé de Bernard Sottas SA. Une fois achevée (à l'automne 2003), elle permettra la création d'une trentaine d'emplois, portant l'effectif total à 200 collaborateurs. «Avec nos mandats, nous sommes sortis des halles traditionnelles pour faire des travaux plus complexes», dit avec satisfaction Bernard Sottas. Pour preuve, en ce moment, la société réalise l'usine Nespresso de Nestlé à Orbe, un projet vaste et techniquement sophistiqué. Elle est également engagée dans l'agrandissement d'Unique Airport (Kloten) à Zurich. Ou encore dans une construction pour Rolex à Genève. **FL**