

CONSTRUCTION

B. BRAUN MEDICAL SA, CRISSIER

LE STRICT MAXIMUM

La société B. Braun Medical SA, l'un des leaders européens en matière de dispositifs médicaux, de systèmes de produits et de prestations de services pour le monde hospitalier et extra-hospitalier, agrandit son bâtiment de Crissier pour y accroître ultérieurement sa capacité de production. Les choix constructifs adoptés visent à une grande rapidité d'exécution, répondent à des exigences techniques spécifiques et anticipent les besoins futurs.

TEXTE MASSIMO SIMONE

PHOTOS MP INGÉNIEURS CONSEILS SA ET MASSIMO SIMONE

Le groupe allemand B. Braun est l'un des leaders européens en matière de dispositifs médicaux, de produits et de prestations de services pour le monde hospitalier et extra-hospitalier. La multinationale emploie près de 40 000 personnes dans une cinquantaine de pays. Elle est organisée en trois divisions principales: 1) les produits et les services Aesculap®, qui couvrent l'ensemble du

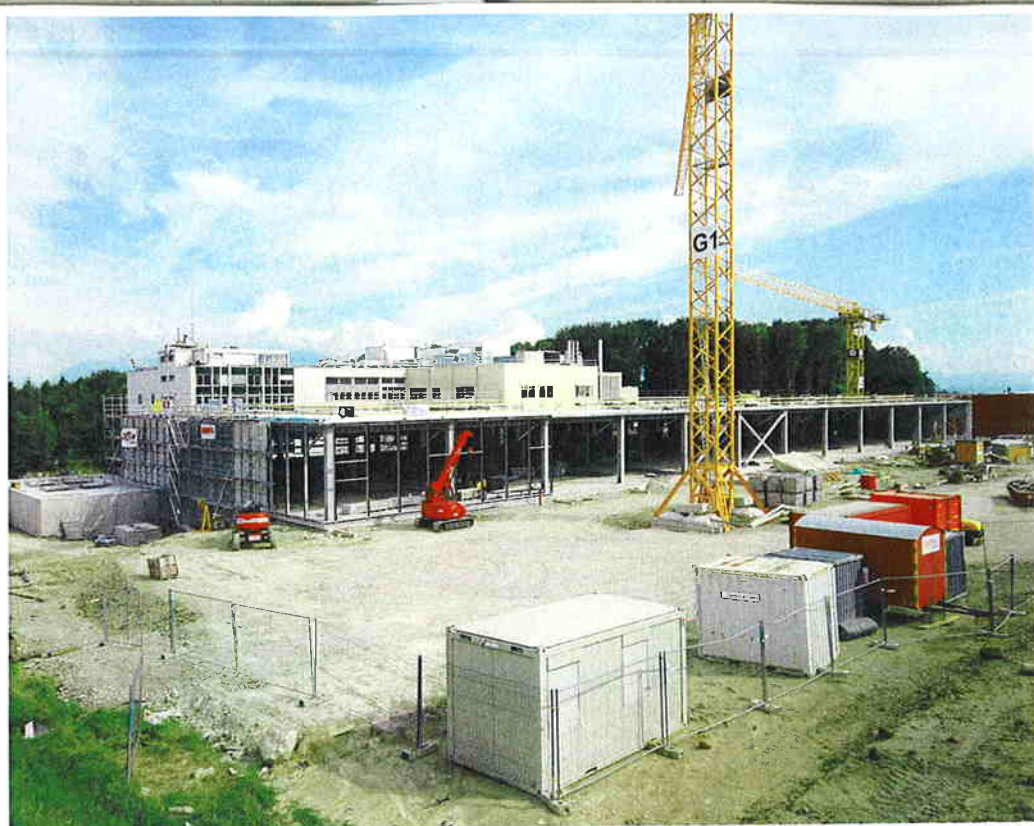
processus chirurgical; 2) la division *Hospital Care*, elle, répond aux besoins en produits et systèmes destinés aux hôpitaux, aux clients industriels, aux organisations d'assistance, ainsi qu'à l'armée; 3) le troisième département, enfin, dénommé *Out Patient Market*, se concentre sur les besoins des maisons de retraite et de soins, des services de soins à domicile, des médecins, des dentistes, des commerçants et grossistes spécialisés, et des cliniques et hôpitaux. La gamme très étendue proposée par B. Braun en fait l'un des fabricants et fournisseurs les plus importants dans le domaine des produits médicaux.

Active en Suisse romande depuis 1983, la société a installé à Crissier un *Center of Excellence* (CoE) pour les solutions de remplissage vasculaire et la production de poches souples pour alimentation parentérale et perfusions médicamenteuses. Trois cents des 750 employés suisses de la firme y sont regroupés.



La société B. Braun Medical SA emploie quelque 300 personnes dans son centre de Crissier. Le nouveau bâtiment accueillera de nouvelles lignes de production.





Les développements stratégiques récents ainsi que les excellents résultats obtenus, notamment, par la branche suisse du groupe ont mené à la décision d'agrandir de manière significative la filiale crissiroise. Le potentiel du site et la définition précise du programme font que l'extension, aujourd'hui en construction (4800 m² de surface utile), est plus grande que le bâtiment existant.

L'avant-projet a été finalisé en avril 2008, alors que les travaux de fondation ont démarré en septembre de la même année. L'installation de la première ligne de production est planifiée pour le mois d'octobre 2009 déjà.

STRUCTURE MÉTALLIQUE DUR COMME FER!

La composition de la structure métallique est la suivante:

Poteaux

- Hauteur: 12 m
- Type: HHD 400 × 509
(laminage sur commande spéciale)
- Résistance au feu: R60
(partiellement enrobé de béton)
- Acier: S460

Poutres sous-tendues mixtes (trame transversale)

- Portée: 12 m
- Montants intermédiaires: 3
- Entraxe des membrures: 1,67 m
- Membrure supérieure: HEM 340 mixte
- Membrure inférieure: plat 300 × 60 mm

Poutrelles ACB (trame longitudinale)

- Portée: 9,60 m
- Type: poutres cellulaires
- Hauteur: 483 mm sur base de profilés HEA400, acier S460



CONCEPT INCENDIE LE DÉFI SÉCURITÉ

Les installations techniques présentes dans le bâtiment ainsi que les nombreux matériaux et produits constituent une charge thermique qui peut atteindre ici 17 000 mJ/m². (Par comparaison, le niveau dans un bâtiment habituel est d'environ 500 mJ/m².) Face à ce défi de sécurité, c'est le concept d'incendie naturel qui est adopté et non celui d'incendie normalisé. Le système de défense incendie tient donc compte de tous les éléments présents et de leurs réactions respectives réelles en cas d'incendie, ce qui permet d'abaisser les exigences (R30 pour tout le bâtiment au lieu de R60; les poteaux restent R60). Evidemment, la protection associe des mesures passives et actives. Les poutres et les poteaux sont réalisés avec de l'acier de qualité supérieure (S460). Les poteaux sont enrobés de béton, mesure qui accroît notablement leur résistance au feu. Un réseau de sprinklers complète ces mesures passives.